

UNSER BERATUNGSANGEBOT

Die Regionale Schulberatungsstelle im Kreis Coesfeld bietet bürgernahe schulpsychologische Beratung und Unterstützung bei allen Themen, die sich auf die schulische Entwicklung von Kindern und Jugendlichen auswirken.

Die Beratung

- ist systemisch und lösungsorientiert,
- ist unabhängig, neutral, freiwillig, kostenfrei und
- unterliegt der Schweigepflicht.

Unsere Arbeitsweisen

- Beratungsgespräche
- Runde Tische mit allen an der Fragestellung beteiligten Personen
- Psychologische Diagnostik
- Unterrichtsbeobachtungen
- Fortbildungen
- Netzwerkarbeit
- Supervision und Coaching

KONTAKT UND ANMELDUNG

Regionale Schulberatungsstelle im Kreis Coesfeld
Postanschrift
Friedrich-Ebert-Straße 7
48653 Coesfeld

Tel. 02541/18-4051
Fax 02541/18-4098

schulberatung@kreis-coesfeld.de

Das Sekretariat ist täglich von 8:30 - 12:00 Uhr besetzt. Außerhalb dieser Zeiten können Sie uns eine Nachricht auf dem Anrufbeantworter hinterlassen.

Wir bieten schulpsychologische Beratung an drei Standorten im Kreis Coesfeld:

- Coesfeld
- Dülmen
- Lüdinghausen

Nähere Informationen zum Anmeldeverfahren, Ihren Ansprechpartnerinnen und Ansprechpartnern aus dem Team und den Standorten erhalten Sie in unserem Sekretariat oder auf unserer Homepage.

www.rsb-coesfeld.de

Herausgeber
Kreis Coesfeld
Der Landrat
Friedrich-Ebert-Straße 7
48653 Coesfeld
Tel. 02541 / 18-0
Fax 02541 / 18-9999
www.kreis-coesfeld.de

in Zusammenarbeit mit der
Regionalen Schulberatungsstelle
im Kreis Coesfeld

SCHULPSYCHOLOGISCHE BERATUNG.

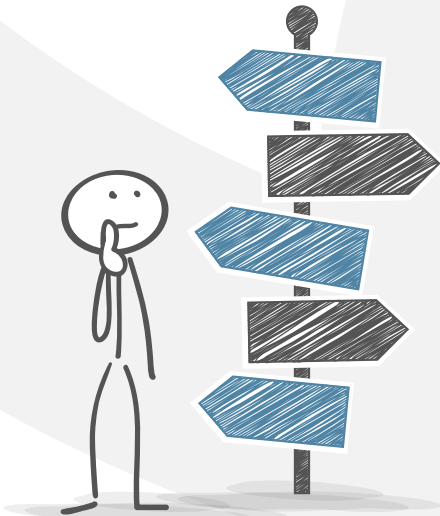


SCHÜLERINNEN UND SCHÜLER

- Hast du Fragen zu deiner Schullaufbahn?
- Brauchst du Unterstützung um erfolgreich lernen zu können?
- Wie kannst du dich in der Schule wohler fühlen?
- Möchtest du mit deinen Mitschülerinnen und Mitschülern besser auskommen?

ELTERN UND SORGBERECHTIGTE

- Was ist eine geeignete Schule für mein Kind?
- Wie kann ich mein Kind beim Lernen unterstützen?
- Wie kann mein Kind gerne und ohne Stress in die Schule gehen?
- Welche Unterstützung zur emotionalen Stabilisierung in der Schule benötigt mein Kind?
- Wie kann die Kommunikation mit der Schule gelingen?



MITARBEITENDE IM SYSTEM SCHULE

Als Lehrkraft, Schulleitung, Schulsozialarbeiter/in oder Mitglied des Ganztags Teams

- Sorgen Sie sich um eine Schülerin oder einen Schüler?
- Wünschen Sie sich Unterstützung bei Ihrer Klassenführung?
- Wünschen Sie sich Supervision oder Coaching?
- Möchten Sie Ihre berufliche Zufriedenheit erhalten und ausbauen?
- Möchten Sie mit uns Ihre Elternarbeit reflektieren?
- Wünschen Sie Anregungen zum Umgang mit herausforderndem Verhalten von Schülerinnen und Schülern?
- Haben Sie Fragen zur Umsetzung des Kinderschutzes in Ihrer Schule?
- Möchten Sie unser schulpsychologisches Fortbildungsangebot nutzen?
- Wünschen Sie Unterstützung bei der Integration und Beschulung von neuzugewanderten Kindern und Jugendlichen?
- Haben Sie einen Beratungsauftrag in Ihrer Schule und Interesse an einer Zusammenarbeit oder Vernetzung?

SCHULLEITUNG

- Sie wünschen Unterstützung bei einer schulischen Notfallsituation oder Beratung zur Prävention von schulischen Notfällen?
- Sie möchten gemeinsam mit Ihrem Kollegium schulinterne Konzepte weiterentwickeln (z. B. Schulprogramm, Gewaltprävention, Medienkompetenz, Integration und Beschulung neu zugewanderter Kinder und Jugendlicher)?
- Sie wünschen Unterstützung bei einem schulischen Entwicklungsprozess?
- Sie wünschen Begleitung bei der Weiterentwicklung einer inklusiven Schule?

